

МОНТАЖ ПЛАСТИКОВОЙ ВОДОСТОЧНОЙ СИСТЕМЫ

ЧТО НУЖНО ДЛЯ МОНТАЖА?

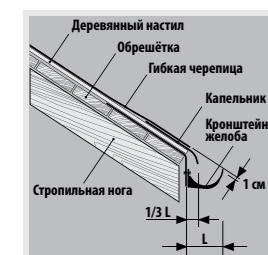
Для выполнения точной разметки: рулетка, карандаш.

Для установки кронштейнов: шнур, уровень.

Для крепления кронштейнов: дрель, шуруповерт, отвертка.

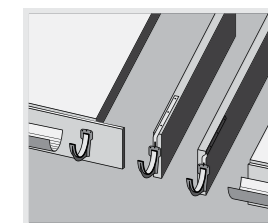
Для распилов: ножовка с мелким зубом, стусло (режущая коробка) — рекомендуется применять для перпендикулярных распилов.

ОСНОВНЫЕ ПРИНЦИПЫ МОНТАЖА:



1. Желоб должен опускаться при длине 1 м на 3,5 мм.
2. Вода с капельника должна попадать в центральную треть желоба.
3. Если провести условную линию продолжения кровли, то вылет крюка должен отстоять ниже на 1 см, как показано на рисунке.

ЭТАПЫ МОНТАЖА:



1. а. В ассортименте водосточной системы ТЕХНОНИКОЛЬ существует 3 способа крепления:

- к лобовой доске;
- к стропильным ногам через удлинитель кронштейна прямой (применяется на этапе монтажа кровли);
- поворотный способ крепления —

применяется через удлинитель кронштейна, если монтаж кровли закончен.

В зависимости от выбранного способа необходимо закупить те или иные виды крепления желоба.

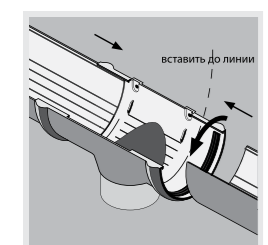
Возможно четыре варианта крепления:

- 1) Кронштейн пластиковый крепится на лобовую доску.
- 2) Кронштейн металлический крепится до монтажа кровли на стропильную систему.
- 3) Удлинитель кронштейна прямой и кронштейн пластиковый крепится до монтажа кровли.
- 4) Удлинитель кронштейна боковой и кронштейн пластиковый крепится после монтажа кровли.

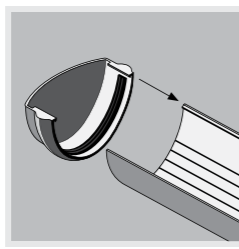
б. Определите места установки водосливных воронок и отступив 10–15 см установите кронштейн желоба; при установке учитывайте, что длина желоба равна 3 м или 1,5 м.

с. Закрепите кронштейн по углам карниза, натяните шпагат между ними.

д. Зафиксируйте кронштейны желоба через каждые ≈60 см, начиная от места установки воронки.

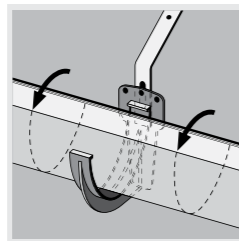


2. Вставьте желоб внутрь воронки до обозначенной линии. Соединение желоба с воронкой необходимо производить в направлении «изнутри–наружу»: от внутренней стороны желоба (от фасада здания) к внешней до защелкивания с фиксирующим элементом воронки.



3. Установите желоб в заглушку до защелкивания с фиксирующим элементом заглушки.

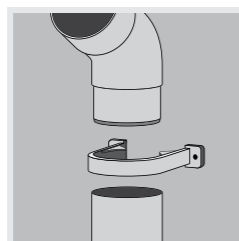
ПРИМЕЧАНИЕ. Желоб держите руками на расстоянии 20–30 см от соединительного элемента используя «силу рычага» для более комфортной сборки системы.



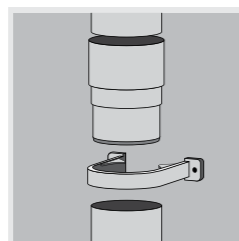
4. Установите водосточные желоба в кронштейны согласно рисунку до защелкивания с фиксирующим элементом кронштейна.



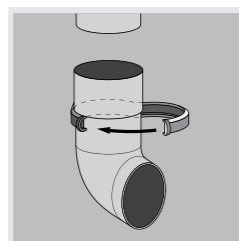
5. Вставьте желоб в соединительный элемент желоба до обозначенной линии. Соединение желоба с соединительным элементом необходимо производить в направлении «изнутри–наружу»: от внутренней стороны желоба (от фасада здания) к внешней до защелкивания с фиксирующим элементом желоба.



6. Водосточные трубы крепятся к основанию здания при помощи хомута крепления трубы. На каждый элемент трубы длиной 3 м или 1,5 м устанавливается не менее двух хомутов. В ассортименте водосточной системы существует еще один вид крепления — «хомут универсальный», который позволяет крепить водосточные трубы на требуемом для вас расстоянии на любые виды фасадов.



7. Соединение водосточных труб между собой производится при помощи муфты, которая фиксируется на фасаде при помощи хомутов.



8. Установите водосточный слив на трубу и зафиксируйте его хомутом.

ЧТО ТАКОЕ ПЛАСТИКОВАЯ ВОДОСТОЧНАЯ СИСТЕМА ТЕХНОНИКОЛЬ?



СРОК СЛУЖБЫ



КОМПЛЕКСНАЯ ГАРАНТИЯ НА СИСТЕМУ



100% ГЕРМЕТИЧНОСТЬ



ЦВЕТСТОЙКОСТЬ

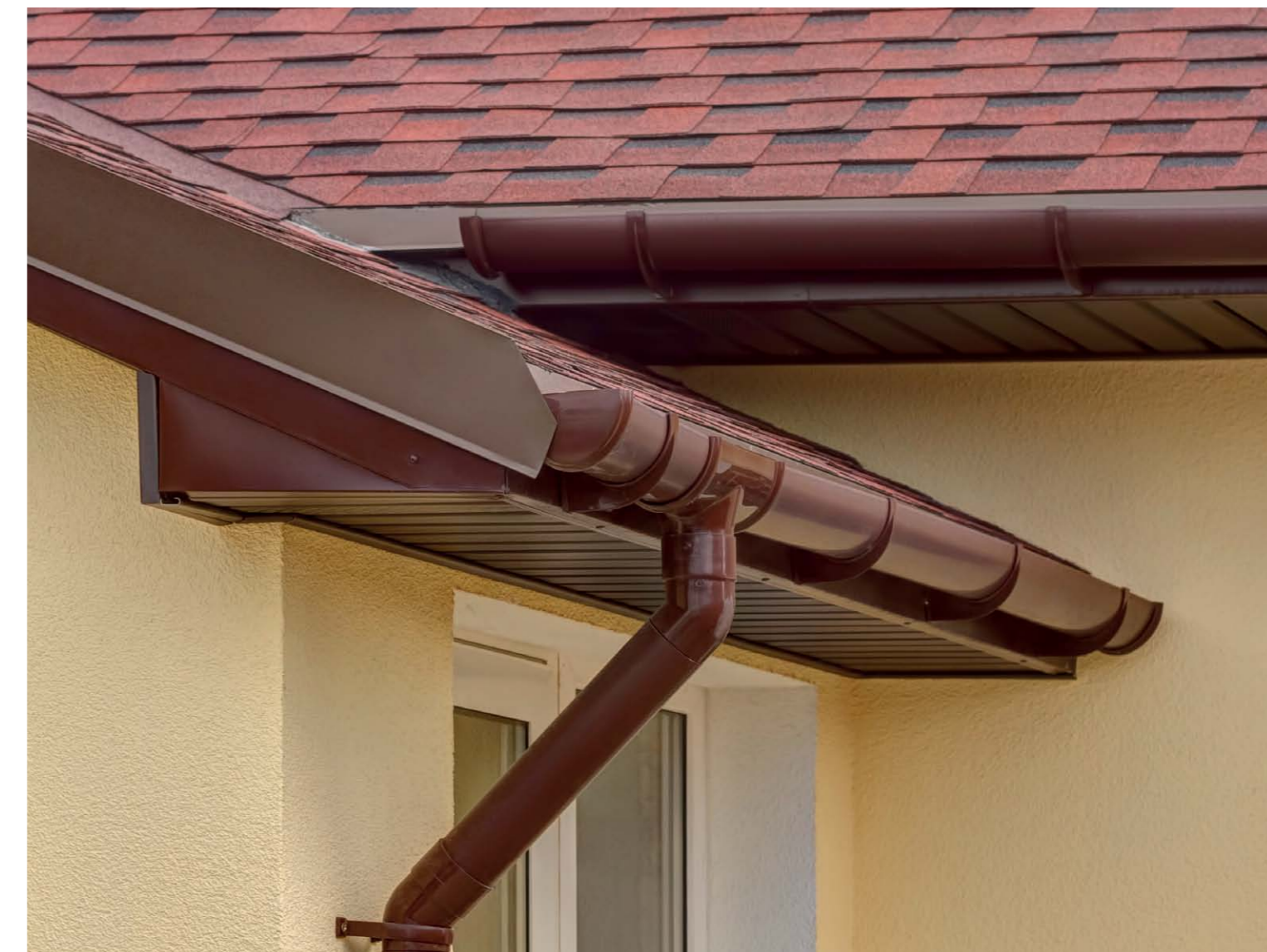
Организованный сбор талой и дождевой воды с крыши и отвод ее от фундамента здания или сооружения — основная функция водосточной системы ТЕХНОНИКОЛЬ. Установка такой системы позволит защитить фасад и цоколь здания от негативного воздействия воды и преждевременного разрушения.

Предназначена для применения в коттеджном и малоэтажном строительстве. Обладает отличными характеристиками, выдерживает сильные морозы, имеет высокую устойчивость к УФ-излучению и различным агрессивным воздействиям. Не подвержена коррозии.



ЗАЩИТА ОТ ПЕРЕГРЕВА

Белое покрытие на внутренней поверхности желоба отражает солнечные лучи и снижает степень нагрева на 15%, обеспечивая стойкость системы к деформации



КАЛЬКУЛЯТОР РАСЧЕТА ЭЛЕМЕНТОВ СИСТЕМЫ

В издании использованы информационные материалы и изображения, принадлежащие Корпорации ТЕХНОНИКОЛЬ. Несанкционированное использование изображений, частичная и полная перепечатка текста запрещены.

© Корпорация ТЕХНОНИКОЛЬ, 2019

ПЛАСТИКОВАЯ ВОДОСТОЧНАЯ СИСТЕМА

Эффективный отвод дождевой и талой воды с кровли

Система 125/82

125
82

ДИАМЕТР ЖЕЛОБА
И ТРУБЫ

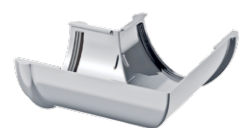


УМНЫЙ ВЫБОР

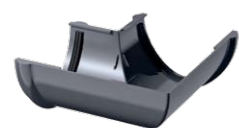


ШИРОКАЯ ЦВЕТОВАЯ
ПАЛИТРА

Цветовая
гамма*



Белый
= RAL 9003



Серый
= RAL 7024



Коричневый
= RAL 8017



Зеленый
= RAL 6005



Красный
= RAL 8004

* – Цвета максимально приближены к RAL

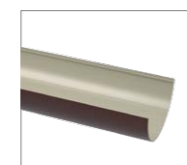
ИЗ ЧЕГО СОСТОИТ ВОДОСТОЧНАЯ СИСТЕМА ТЕХНОНИКОЛЬ?



1. Заглушка желоба
Устанавливается на торцах желоба и направляет дождевую воду в сторону уклона к воронке.



2. Водосточный желоб
Предназначен для сбора дождевой и талой воды с кровли.



3. Угол универсальный
Используется для изменения направления потока воды, монтируется на внешних и внутренних углах кровли.



4. Соединитель желоба
Предназначен для соединения водосточных желобов между собой. За счет наличия резинового уплотнителя обеспечивается герметичное соединение.



5. Водоприемная воронка
Служит для соединения желобов и трубы в целях отвода воды из водосборной в водосливную систему.



6. Колено трубы
Предназначено для изменения направления стока по трубе. Также применяется для обхода архитектурных элементов фасада.



9. Водосточный слив
Обеспечивает отвод воды из водосточной системы на землю.

10. Хомут универсальный
(Хомут с дюбелем) — предназначен для крепления водосточной трубы на необходимом от фасада расстоянии.

11. Кронштейн пластиковый
Используется для монтажа желоба на карнизе кровли. Крепится к лобовой доске.

12. Кронштейн металлический
Используется для монтажа желоба на карнизе кровли. Крепится к стропильной системе или на скат кровли до монтажа кровельного покрытия.

13. Удлинитель кронштейна прямой/боковой
Предназначен для крепления кронштейна желоба к стропильной ноге или на скат крыши.

14. Угол регулируемый
Используется для углов от 90 до 150°.

15. Защитная решетка
Служит для предотвращения засора водосточной системы. Не пропускает в желоб листья и прочий крупный мусор.

16. Хомут крепления трубы
Предназначен для фиксации трубы к фасаду.

17. Пристенный поворотный отлив карнизного свеса
Оформление примыкания ската кровли к вертикальной стене здания.

Система МАКСИ 152/100 НОВИНКА

152
100

ДИАМЕТР ЖЕЛОБА
И ТРУБЫ

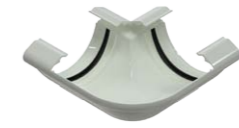


ЭСТЕТИКА
ПРЕМИАЛЬНОГО
ВОДОСТОКА



ДЛЯ КРОВЕЛЬ
БОЛЬШИХ
ПЛОЩАДЕЙ

Цветовая
гамма*



Белый
= RAL 9010



Коричневый
= RAL 8019

* – Цвета максимально приближены к RAL