

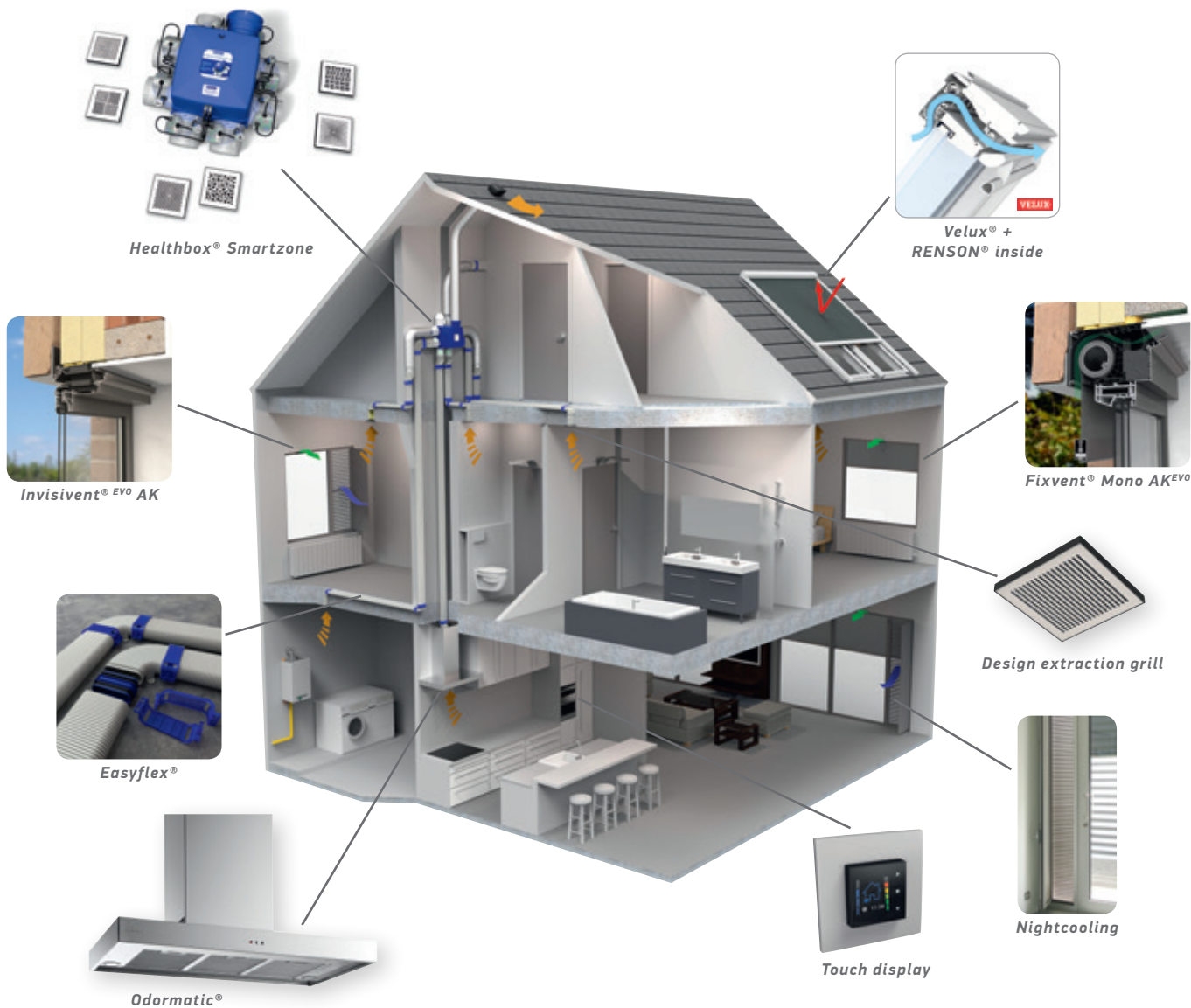
## Easyflex<sup>®</sup>

Гарантированный воздушный поток,  
герметичность и акустический комфорт

# Введение

## Концепция RENSON®

Линейка продуктов компании RENSON® включает в себя все необходимое для создания комфортного и здорового климата в помещениях. Оконные клапаны, защита от солнца, дверные решетки для перемещения воздушных потоков, вентиляционные установки, устройства для управления системой вентиляции, вентиляционные решетки, а также воздуховоды являются частью нашего ассортимента.



## Вентиляция

Вентиляция - неотъемлемая часть нашего образа жизни. С ее помощью наш дом защищен от влажности, плесени и неприятных запахов, и мы можем наслаждаться свежим воздухом в максимально комфортных условиях.

С одной стороны, вентиляционная система должна соответствовать большому числу технических требований, таких как обеспечение требуемого объема воздушного потока в каждом помещении. С другой стороны, она также должна удовлетворять определенным требованиям комфорта, как например, ограничение уровня шума в работающей системе.

Важным фактором для удовлетворения этих требований является хорошо сконструированная и смонтированная система воздуховодов. Чем выше воздухопроницаемость и чем больше диаметр воздуховодов, тем меньшие потери давления и уровень шума мы получим.

Easyflex - гибкие плоские воздуховоды овального сечения, специально спроектированные для достижения высокой производительности и максимального уровня комфорта. Важен не только комфорт и удобство для конечного потребителя, но и для установщика системы, вот почему воздуховоды Easyflex чрезвычайно легко монтировать.

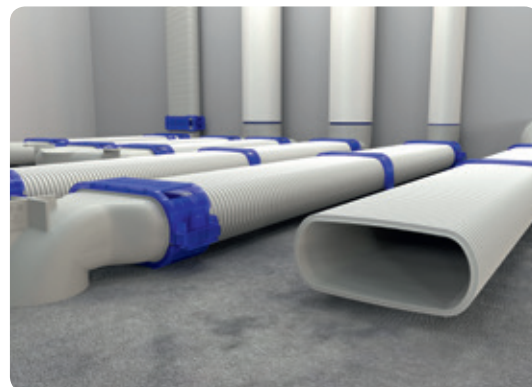
# Гарантированный воздушный поток, герметичность и акустический комфорт

## Easyflex®

Easyflex - полужесткий, гофрированный воздуховод, изготовленный из полиэтилена с внешними размерами 140x64 мм, эквивалентными внутреннему диаметру 90 мм. Гладкая внутренняя поверхность воздуховода с двойной стенкой покрыта специальным антибактериальным и антистатическим раствором для предотвращения скапливания пыли и роста бактерий.

Благодаря своим размерам, воздушный поток 57м<sup>3</sup>/ч достигается при расчетной скорости 2,5 м/с. Большой объем воздушного потока в сочетании с низкой скоростью воздуха гарантируют тихую работу системы воздуховодов.

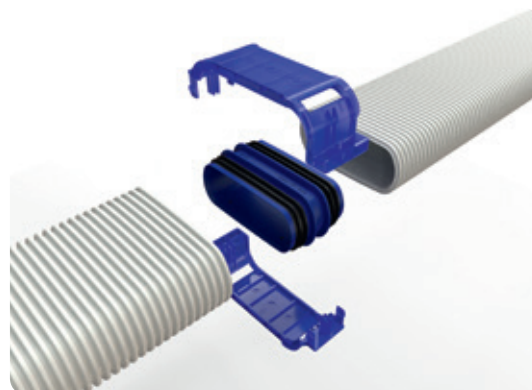
Ограничение по высоте и форма воздуховодов Easyflex позволяют легко устанавливать их в фальшстены/потолки, бетон или стяжку.



## Гарантированный воздушный поток, герметичность и акустический комфорт

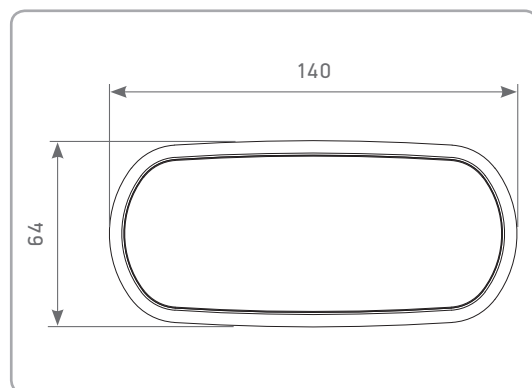
### Герметичность

Уникальная система креплений обеспечивает почти идеальную герметичность. Соединительная муфта со встроенным резиновым уплотнителем вставляется в полужесткий воздуховод и зажимается специальными защелками, что делает полученное соединение полностью герметичным. Защелки можно закрепить к поверхности, для того, чтобы полученное соединение было полностью неподвижным.



### Гарантированный воздушный поток

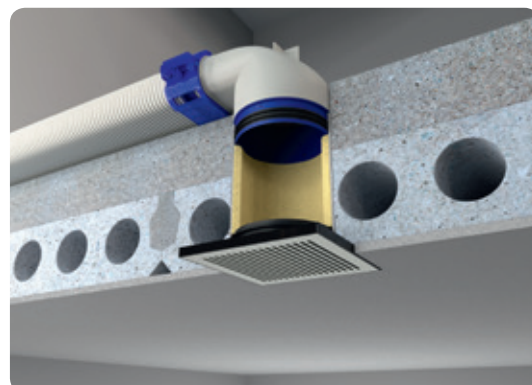
При разработке и проектировании полужестких воздуховодов Easyflex специально был выбран большой диаметр, так как с его помощью по системе могут перемещаться большие воздушные потоки (57м<sup>3</sup>/ч) при низкой скорости воздуха (2,5 м/с). Данные размеры в сочетании с отличной герметичностью гарантируют, что будут получены заявленные значения воздушных потоков для каждого помещения (при условии соблюдения инструкции по установке).



### Акустический комфорт

Большие размеры воздуховодов влияют на уровень шума в системе, поэтому вероятность возникновения шума из-за высоких скоростей воздушного потока резко снижается. Кроме того, можно установить в помещениях вытяжные вентиляционные решетки с величиной воздушного потока - не превышающей необходимые 50 м<sup>3</sup>/ч, оснащенные акустическим демпфером, что позволит ограничить появление любых возможных шумов уже на уровне вентиляционной решетки. Форма соединительных элементов для вытяжных вентиляционных решеток также снижает уровень акустических шумов системы. На участке от плоского полужесткого воздуховода до вентиляционной решетки (Ø90, Ø125mm) создается перепад давления, что приводит к значительному снижению скорости воздушного потока над вентиляционной решеткой.

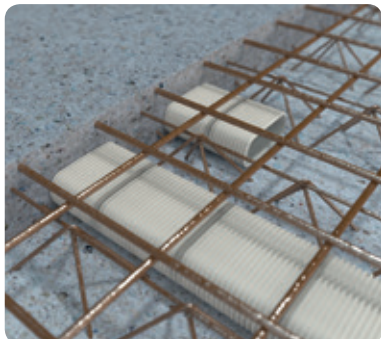
При одновременном использовании воздуховодов Easyflex с вентиляционной установкой Healthbox® II или Healthbox® Smartzone, а также при соблюдении всех инструкций по монтажу и установке системы, компания RENSON® гарантирует, что необходимая вентиляция в каждом помещении будет достигнута комфортным и тихим способом.



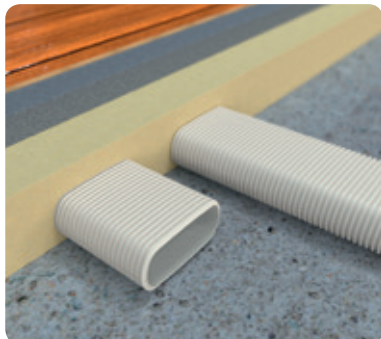
# Комплектующие

## Полужесткие воздуховоды

Полужесткие воздуховоды Easyflex изготовлены из полиэтилена (PE) и, благодаря своей небольшой высоте (64 мм), они легко могут быть установлены в стяжку (от 9 до 10 см толщиной), бетон или в фальшстену/потолок. Форма воздуховодов обеспечивает оптимальное распределение давления по системе воздуховодов, таким образом, что во время работы вентиляционной системы под давлением не возникает деформаций и точек напряжения.



для заливки бетоном



в изоляции



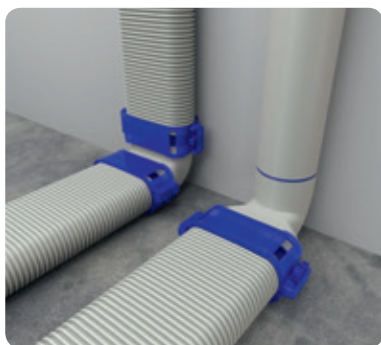
в фальшстене

## Изгибы

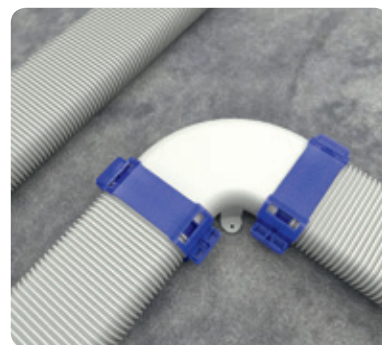
Гибкая конструкция воздуховодов Easyflex позволяет легко получить изгибы радиусов > 1000 мм с помощью самого воздуховода. Для резких переходов можно использовать горизонтальные и вертикальные переходники с поворотом на 90°. Благодаря указанным выше решениям, можно легко обойти любое препятствие на полу.



Изгиб радиусом > 1000



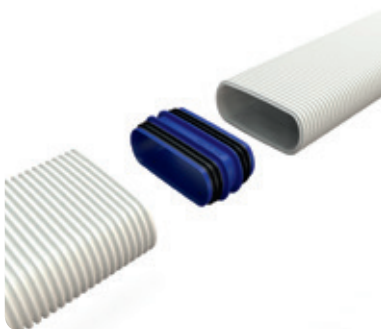
вертикальный переходник 90°



горизонтальный переходник 90°

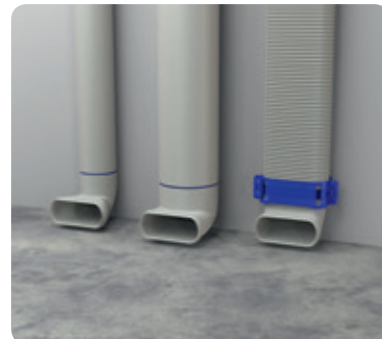
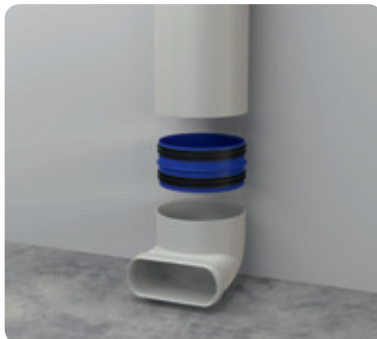
## Соединительные элементы

Воздуховоды Easyflex отличаются отличной герметичностью благодаря уникальной системе креплений. Воздуховоды соединяются между собой или с переходным элементом с помощью соединительной муфты со встроенным резиновым уплотнителем. Для гарантированной воздухопроницаемости используются специальные защелки, с их помощью полученное соединение затягивается и фиксируется, таким образом, обеспечивается оптимальная работа прорезиненного соединения и его неподвижность.



## Жесткие воздуховоды круглого сечения

Для прокладки вертикального участка между плоскими воздуховодами и вентиляционной системой можно использовать жесткие воздуховоды круглого сечения. Для помещений с воздушным потоком  $<50\text{ м}^3/\text{ч}$  лучше всего подойдут воздуховоды диаметром  $\text{Ø}80\text{ мм}$ . Для помещений с воздушным потоком  $>50\text{ м}^3/\text{ч}$  рекомендуется использовать воздуховоды  $\text{Ø}125\text{ мм}$ . Для соединения с вентиляционной системой Вы также можете использовать полужесткие воздуховоды.



## Крепление

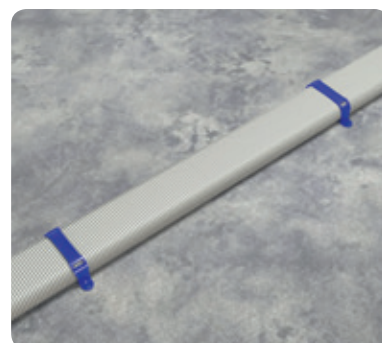
Воздуховоды Easyflex могут крепиться к поверхности двумя способами: защелки можно закрепить к поверхности с помощью штифтов для бетона или винтов. Это гарантирует неподвижность соединения муфтой. Кроме того, рекомендуется использовать крепежные кронштейны через каждые 1,5 м для дополнительного обеспечения неподвижности воздуховодов.



Бетонный штифт



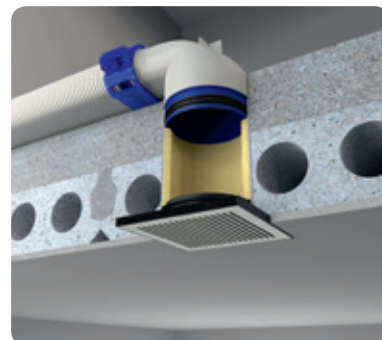
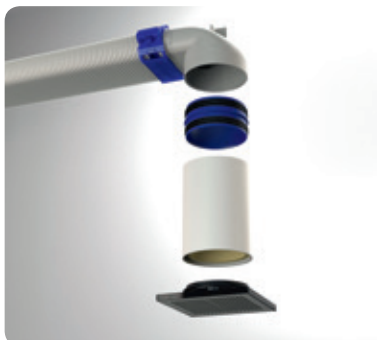
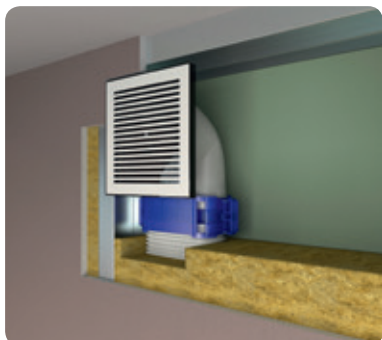
Винты



Крепежные кронштейны

## Установка вентиляционных решеток

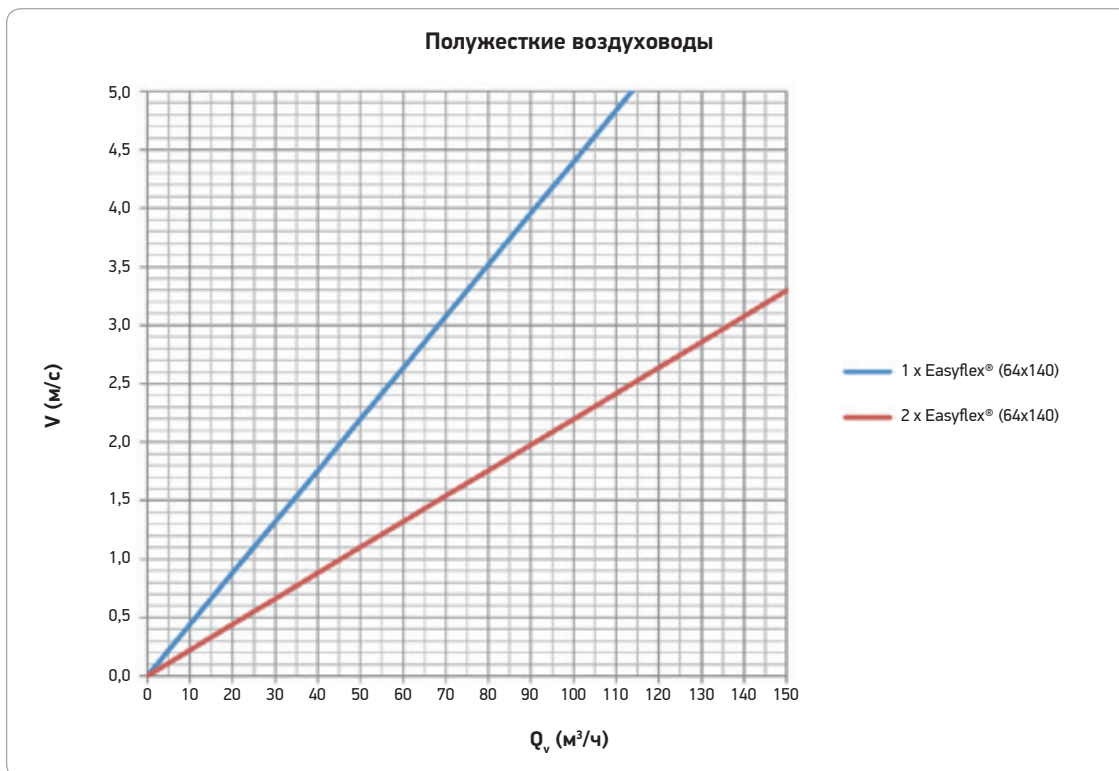
Вытяжные вентиляционные решетки RENSON® легко соединяются с системой воздуховодов Easyflex. У выходного отверстия вентиляционной решетки 2 диаметра:  $\text{Ø}80\text{ мм}$  для помещений с воздушным потоком  $\leq 50\text{ м}^3/\text{ч}$  и  $\text{Ø}125\text{ мм}$  для помещений с воздушным потоком  $\geq 50\text{ м}^3/\text{ч}$ . Вентиляционные решетки могут непосредственно соединяться с воздуховодами (фальшстена) или с использованием переходника (в бетоне).



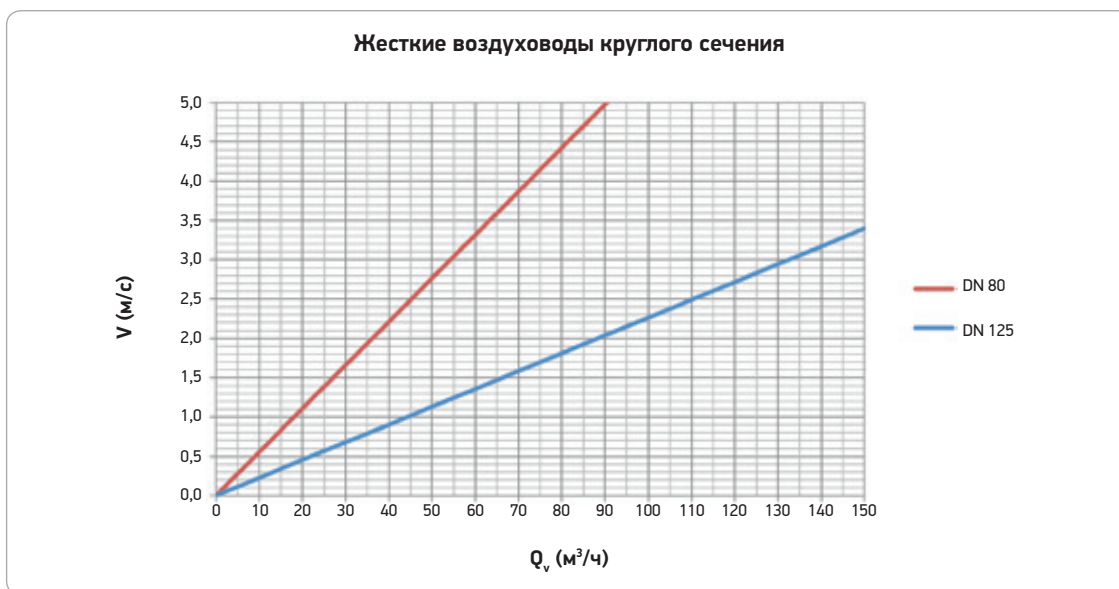
# Комплектующие

## Технические характеристики

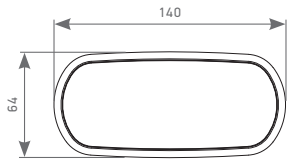
Easyflex®



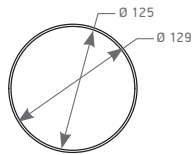
## Жесткие воздуховоды круглого сечения



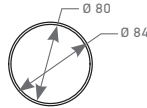
	0 м/с	0,5 м/с	1 м/с	1,5 м/с	2 м/с	2,5 м/с	3 м/с	3,5 м/с	4 м/с	4,5 м/с	5 м/с
1 x Easyflex (м³/ч)	0	11,4	22,7	34,1	45,5	56,9	68,2	79,6	91	102,4	113,7
2 x Easyflex (м³/ч)	0	22,8	45,4	68,2	91	113,8	136,4	159,2	182	204,8	227,4
жесткие воздуховоды Ø80 мм (м³/ч)	0	9,0	18,1	27,1	36,2	45,2	54,3	63,3	72,4	81,4	90,5
жесткие воздуховоды Ø125 мм (м³/ч)	0	22,1	44,2	66,3	88,4	110,4	132,5	154,6	176,7	198,8	220,9



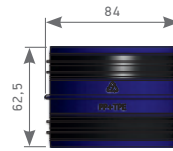
Полужесткий воздуховод



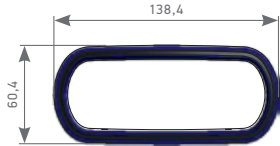
Жесткий воздуховод круг. сеч. Ø125 мм



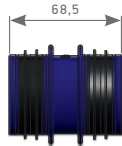
Жесткий воздуховод круг. сеч. Ø80 мм



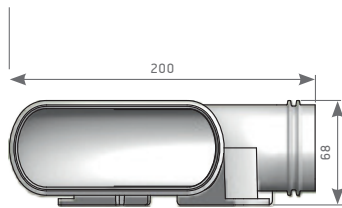
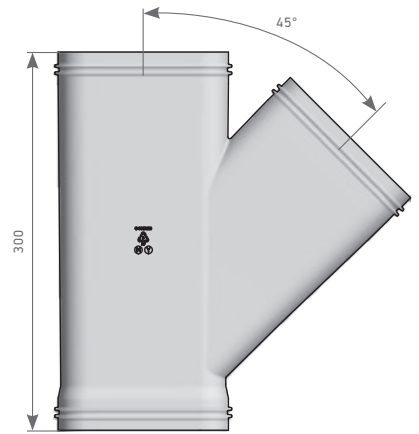
Соединительная муфта Ø80 мм



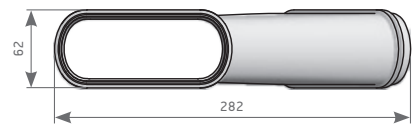
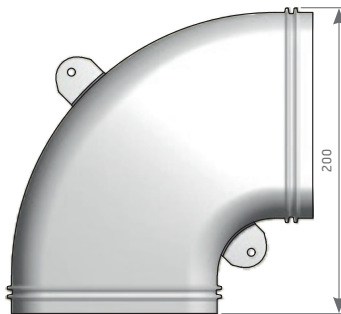
Соединительная муфта, овал. сечения



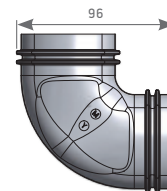
Соединительная муфта Ø125 мм



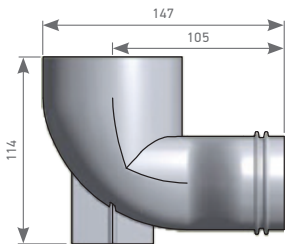
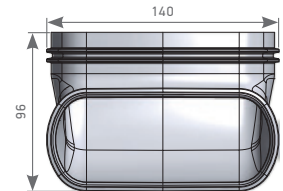
Горизонтальный переходник 90°



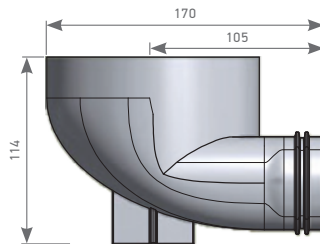
Y-элемент



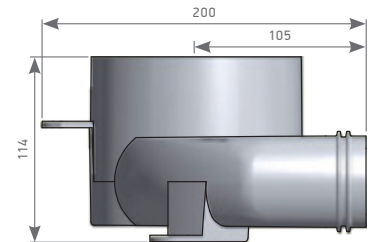
Вертикальный переходник 90°



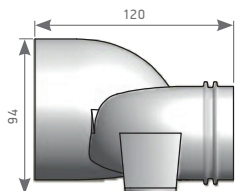
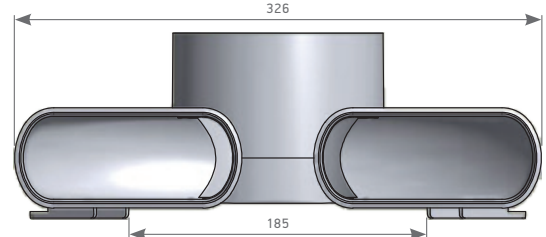
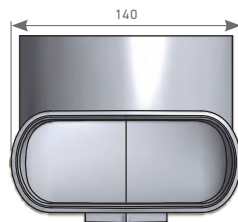
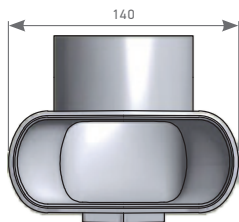
Переходник для соединения с вент. решеткой Ø80 мм



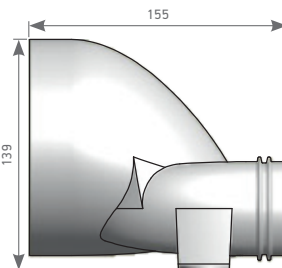
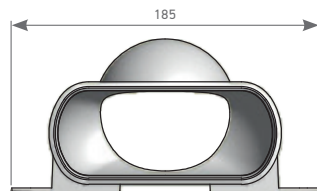
Переходник для соединения с вент. решеткой Ø125 мм



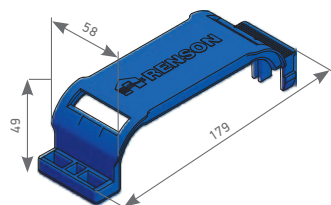
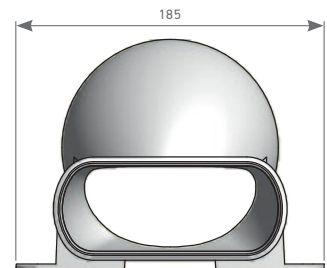
Переходник для соединения с вент. решетками Ø125 мм



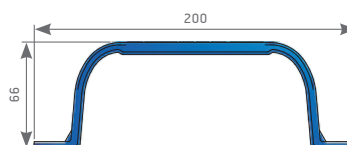
Переходник с плоского сечения на кругое Ø80 мм



Переходник с плоского сечения на кругое Ø125 мм



Защелка



Крепежный кронштейн





## SK Tuote Oy

Компания SK Tuote Oy имеет сертификат качества ISO 9001:2008 и экологический сертификат ISO 14001:2004 на разработку, производство и реализацию продукции VILPE®. SK Tuote Oy производит высококачественную продукцию из пластика для строительства, соблюдая все экологические и общественные нормы и законы.

Целью нашей компании является разработка энергосберегающей продукции, повышение эффективности использования энергии и уменьшение количества отходов производства. Постоянное совершенствование продукции и методов работы является общей целью каждого сотрудника. Мы заботимся о наших клиентах и экологии и способствуем сохранению окружающей среды для будущих поколений.



## › VILPE.COM

**SK Tuote Oy**  
Kauppatie 9  
65610 Mustasaari, FINLAND  
Тел. +358 (0)20 123 3290  
Факс +358 (0)20 123 3218

**ООО “СК Туоте Рус”**  
Москва тел. +7 903 260 7134  
Санкт-Петербург тел. +7 812 449 4743  
Екатеринбург тел. +7 343 357 3227  
Краснодар тел. +7 861 212 6919  
Тех. консультации тел. +7 925 504 7823  
Facebook: fb.com/vilperussia  
Instagram: instagram.com/vilpe\_rus

**ООО “СК Туоте Украина”**  
Киев тел. +38 044 432 8448  
тел. +38 067 440 2970  
тел. +38 067 440 2968  
тел. +38 067 440 0182  
Тех. консультации тел. +38 067 245 0897